



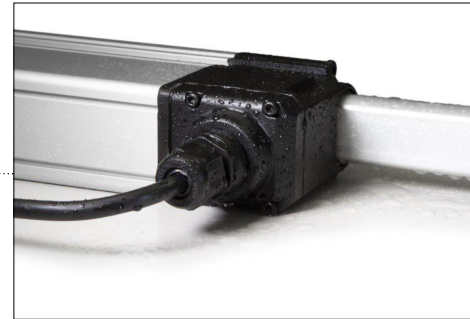
TQPP
tecnologie del movimento

S80

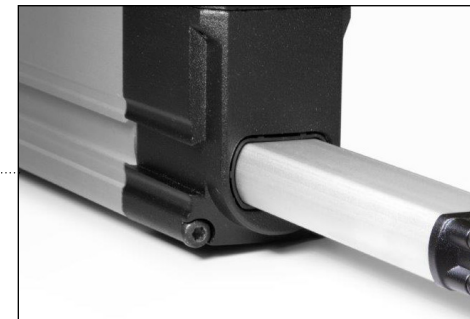
ATTUATORE A STELO
Forza di spinta 800N
Corsa massima 1000 mm

S80

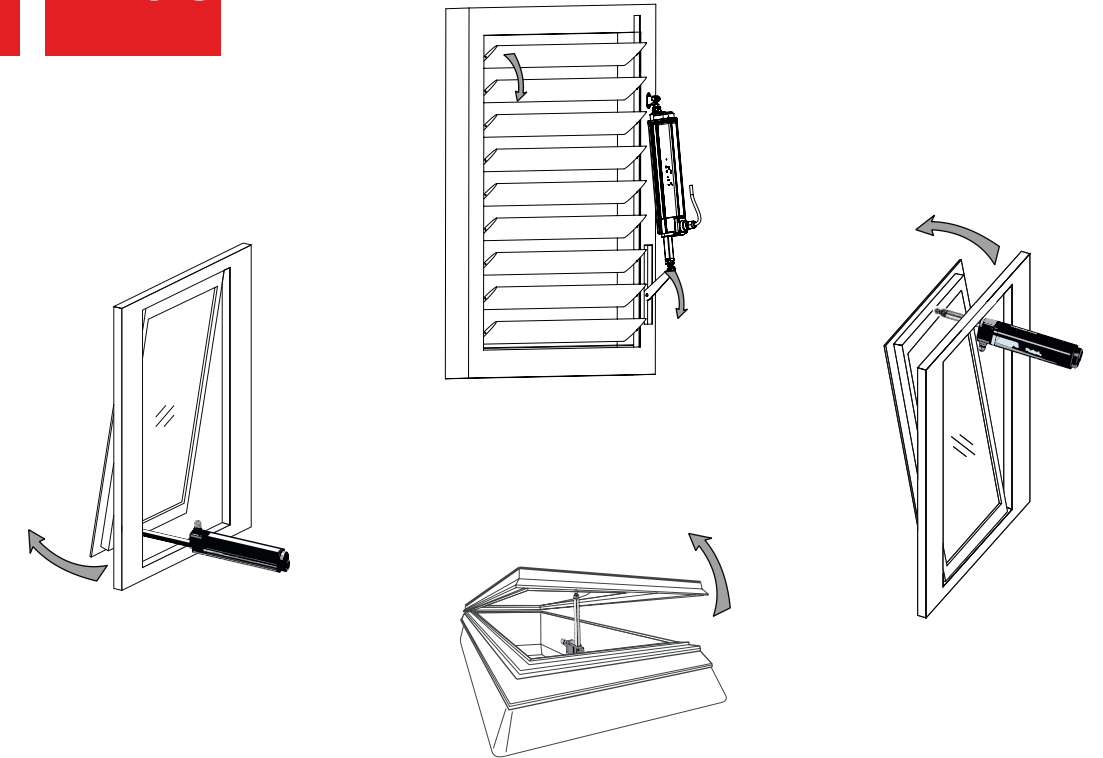
ATTUATORE A STELO
Forza di spinta 800N
Corsa massima 1000 mm



GRADO PROTEZIONE IP68



VITE IN ACCIAIO INOX

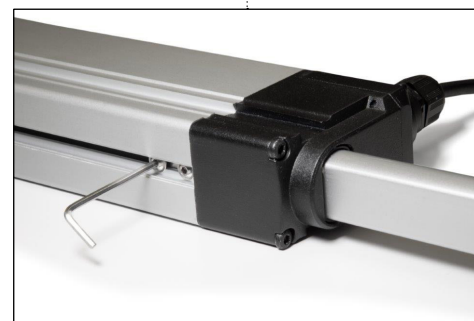


DESCRIZIONE PER CAPITOLATO

Attuatore lineare elettrico Topp modello S80 con movimento basculante autoallineante a stelo rigido, completo di supporto ed accessorio per apertura a sporgere o per lamelle e pale frangisole. Funzionamento 230V o 24V. Carico massimo applicabile in spinta 800N. Predisposto per il collegamento in parallelo di due attuatori, anche sullo stesso serramento, con sistema di sincronizzazione delle corse. Corse disponibili: 200 - 400 - 600 - 800 - 1000mm. Vite senza fine in acciaio INOX e grado di protezione IP68 per corse 200 e 400mm. Grado di protezione IP65 per corse 600, 800 e 1000mm. Apparecchio marcato CE e verificato secondo la direttiva EN12101-2 per sistemi evacuazione fumo e calore (versione 24V).

CARATTERISTICHE TECNICHE

	S80 230V	S80 RWA 24V
Tensione di alimentazione:	230V ~ 50Hz	24V
Carico massimo applicabile in spinta		800 N
Carico massimo applicabile in trazione		800 N
Corse		200 - 400 - 600 - 900 - 1000 mm
Absorbimento	0,2 A	1 A
Velocità di traslazione a vuoto		6,5 mm/s
Durata della corsa a vuoto		(corsa/velocità di traslazione a vuoto)
Doppio isolamento elettrico		si
Tipo servizio		S2 di 3 min
Temperatura di funzionamento		-20°C + 60°C
Grado di protezione dispositivi elettrici	IP 68 (corse 200-400)	IP65 (corse 600-800-1000)
Collegamento in parallelo di due attuatori		SI
Sincronizzazione di due S80 sulla stessa finestra		SI
Sistema fine corsa e regolazione corse		meccanico / elettronico



CORSA REGOLABILE

S80

ATTUATORE A STELO

Forza di spinta 800N

Corsa massima 1000 mm



TOPP s.r.l. - Società a socio unico soggetta
e direzione e coordinamento di 2 Plus 3 Holding S.p.a.
via Galvani 59, 36066 Sandrigo (VI)
tel. +39 0444 656700 fax +39 0444 656701
www.topp.it info@topp.it

