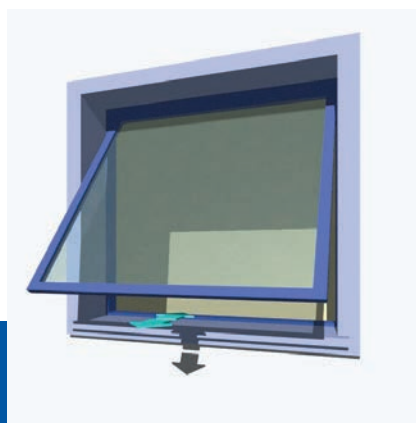


[Linea **Micro 02**]

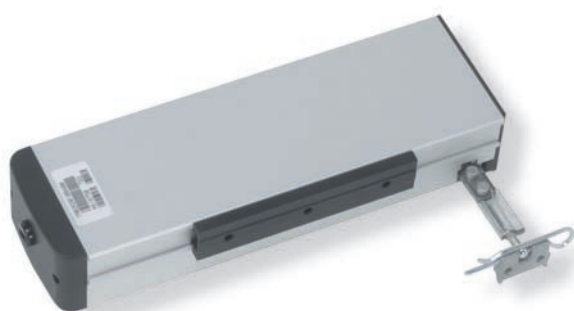


Attuatore a catena per:
finestre a sporgere, finestre a
vasistas.

Chain actuator for:
top-hinged windows,
bottom-hinged windows



150/300N



Corsa selezionabile
Selectable stroke

Corpo in alluminio
anodizzato
Anodised aluminium body

Assenza di manutenzione
Maintenance free



Grado di protezione dispositivi elettrici: IP 20 / *Protection degree electrical devices: IP 20*

Fine corsa chiusura-apertura: microinterruttore-elettronico / *Limit switch closing-opening: microswitch-electronic*

Colori: Anodizzato Argento (A) - Anodizzato Nero (N) - RAL 9003 (B) / *Colours: Anodised Silver (A) Anodised Black (N) - RAL 9003 (B)*

Temperatura di funzionamento: -10°C +40°C / *Operating temperature: -10°C +40°C*

DATI TECNICI / TECHNICAL FEATURES

CODICE CODE	DESCRIZIONE DESCRIPTION	VOLTAGGIO VOLTAGE	SPINTA TRAZIONE THRUST TENSILE	CORSA STROKE	POTENZA ASSORBITA POWER CONSUMPTION	VELOCITÀ MIN. SPEED MIN.
2700462	Micro 02 250/380 mm - (A)	230 V~ / 50 Hz	150 N / 300 N	250/380 mm	135 W	ca. 35 mm/s
2700469	Micro 02 250/380 mm - (N)	230 V~ / 50 Hz	150 N / 300 N	250/380 mm	135 W	ca. 35 mm/s
2700463	Micro 02 250/380 mm - (B)	230 V~ / 50 Hz	150 N / 300 N	250/380 mm	135 W	ca. 35 mm/s
2700471	Micro 02 250/380 mm - (A)	24 V =	150 N / 300 N	250/380 mm	55 W	ca. 40 mm/s
2700477	Micro 02 250/380 mm - (N)	24 V =	150 N / 300 N	250/380 mm	55 W	ca. 40 mm/s
2700472	Micro 02 250/380 mm - (B)	24 V =	150 N / 300 N	250/380 mm	55 W	ca. 40 mm/s

I VALORI PRESTAZIONALI RIPORTATI NELLA TABELLA SONO VALORI MEDI VERIFICATI IN CONDIZIONI DI UTILIZZO STANDARD.
THE VALUES INDICATED ON THE TABLE ARE AVERAGE VALUES WERE RECORDED IN CONDITION OF NORMAL USE

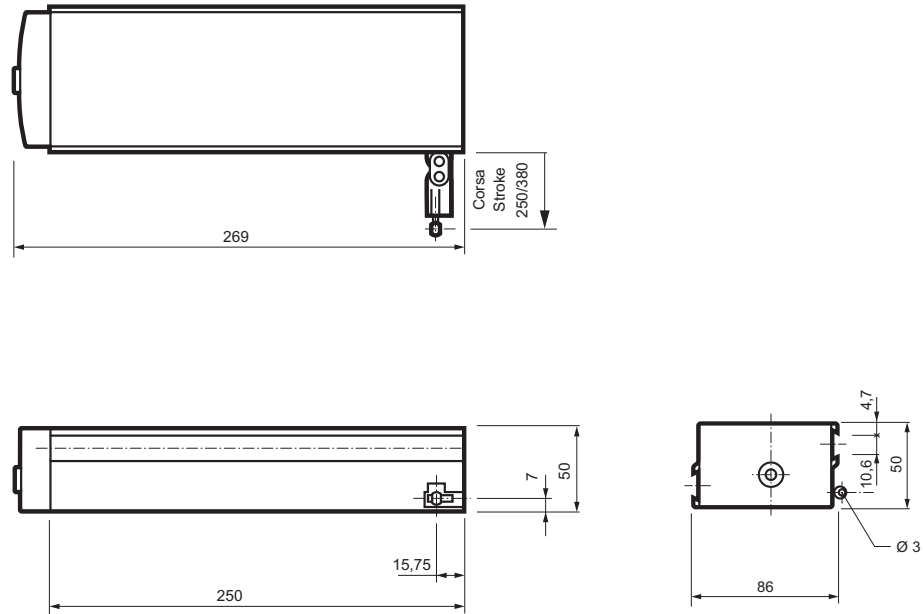
DESCRIZIONE DI CAPITOLATO

Attuatore elettrico lineare MINGARDI con movimento a catena articolata contenuta all'interno dell'involucro. Funzionamento con tensione di alimentazione 230V~ 50 Hz Conforme alle Direttive 2006/95 LVD - 2004/108 EMC. Funzionamento con tensione di alimentazione 24V CC Conforme alla Direttiva 2004/108 EMC. Dotato di sistema di fine corsa elettronico in apertura e microinterruttore in chiusura. Corsa selezionabile dall'esterno mediante selettore. Collegabile in parallelo, predisposto con uscita per segnalazione. Colori disponibili: anodizzato argento (A) - anodizzato nero (N) - RAL 9003 (B). Completo di accessori per l'installazione su finestre a "sporgere".

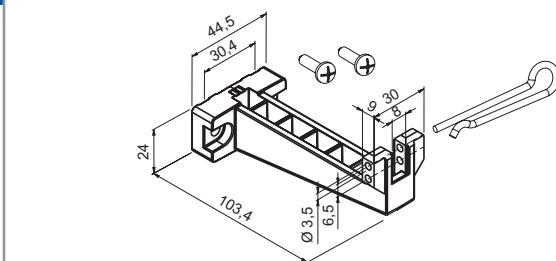
DESCRIPTION OF SPECIFICATIONS

MINGARDI linear electric actuator with sprocket chain inside the actuator body. Operating voltage: 230V~ 50 Hz in conformity with Directives 2006/95 LVD - 2004/108 EMC. Operating voltage: 24V DC in conformity with Directive 2004/108 EMC. Outfitted with end-of-stroke microswitch in closed position / reed contact in open position system. Selectable stroke by means of external selector. Can be connected in parallel with signal outputs. Available colours: anodised silver (A) - anodised black (N) - RAL 9003 (B). Complete with accessories for top-hinged windows.

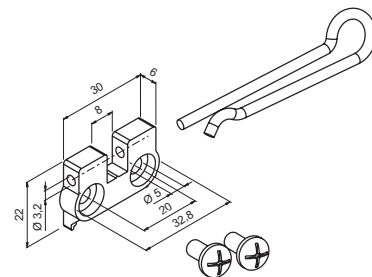
Micro 02 Disegno dimensionale / Scale drawing



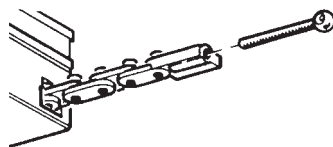
Accessori - Ricambi / Accessories - Spare parts



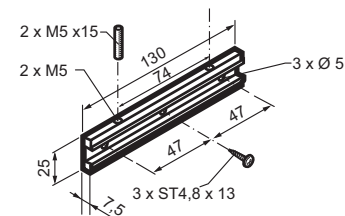
2700899



2700898



2700705



2700105

ACCESSORI DI FISSAGGIO / FIXING ACCESSORIES

CODICE CODE	DESCRIZIONE DESCRIPTION
2700899	Staffa per applicazione a vasistas con accessori Bracket for bottom-hinged windows with accessories
2700705	Testina anteriore allungata per serram.in pvc/legno Extended front head for windows in pvc/wood

RICAMBI / SPARE PARTS

CODICE CODE	DESCRIZIONE DESCRIPTION
2700898	Staffa per applicazione a sporgere con accessori Bracket for top-hinged windows with accessories
2700105	Staffa supporto motore Motor support bracket

ACCESSORI DI COMANDO: per informazioni si prega di contattare il nostro servizio tecnico-commerciale
CONTROL ACCESSORIES: please contact our technical support service for further information